

# Планировочное решение квартиры

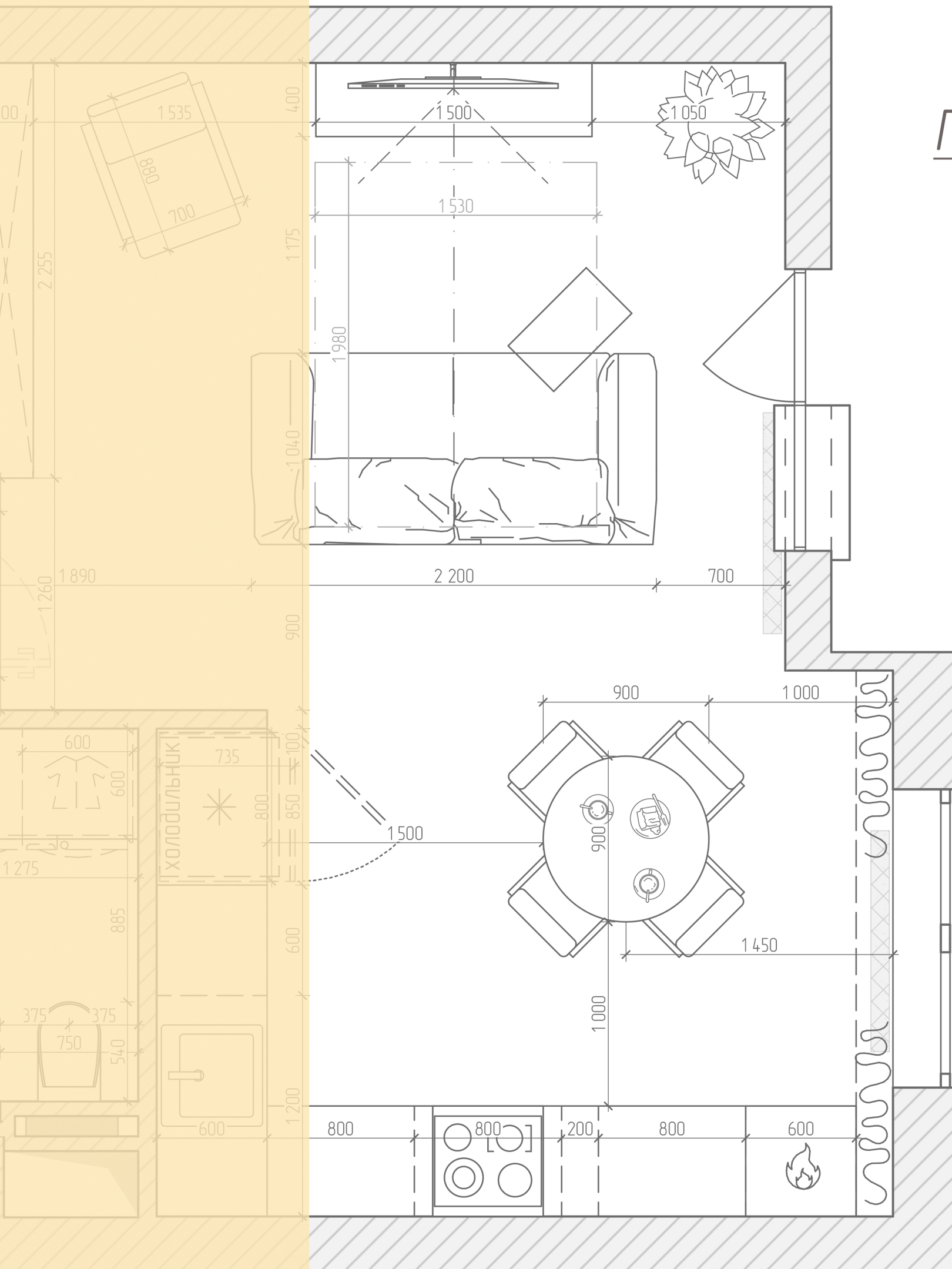
г. Санкт-Петербург,  
Александра Матросова д.8, к1, ст.1



Студия интерьера *Lampa design*

*lampadesign.ru*

+7 (927) 702-29-72





*Данный проект подготовлен командой Lampa Design*

*Мы занимаемся разработкой дизайн-проектов в г. Санкт-Петербурге, также возможна работа удаленно.*

*Наши работы можно посмотреть здесь:*

*<https://www.instagram.com/lampa.designinterior/>  
[lampadesign.ru](http://lampadesign.ru)*

*Связаться с нами:*

*+7(927)702-29-72*

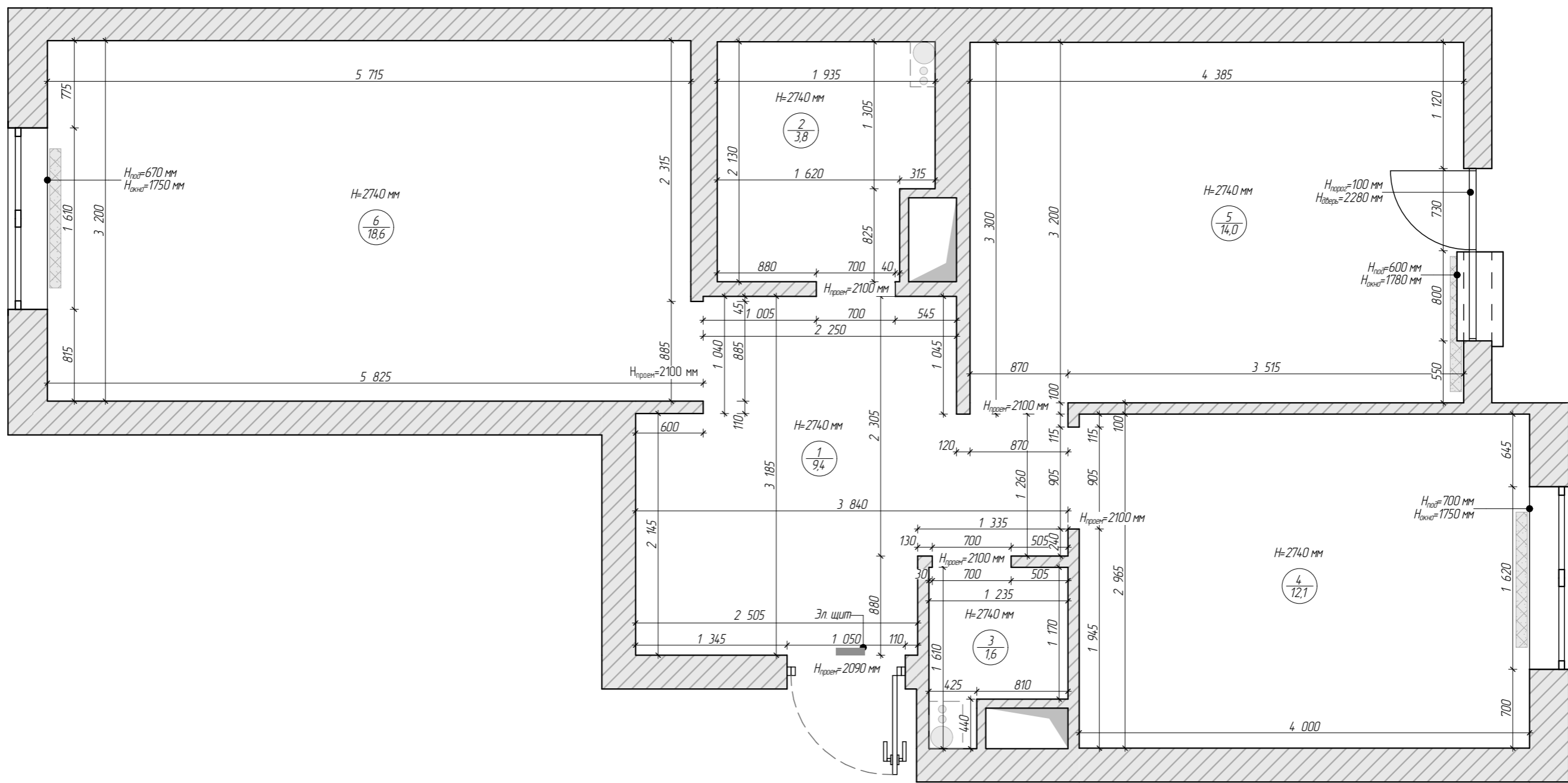
*[lampadesign@mail.ru](mailto:lampadesign@mail.ru)*



---

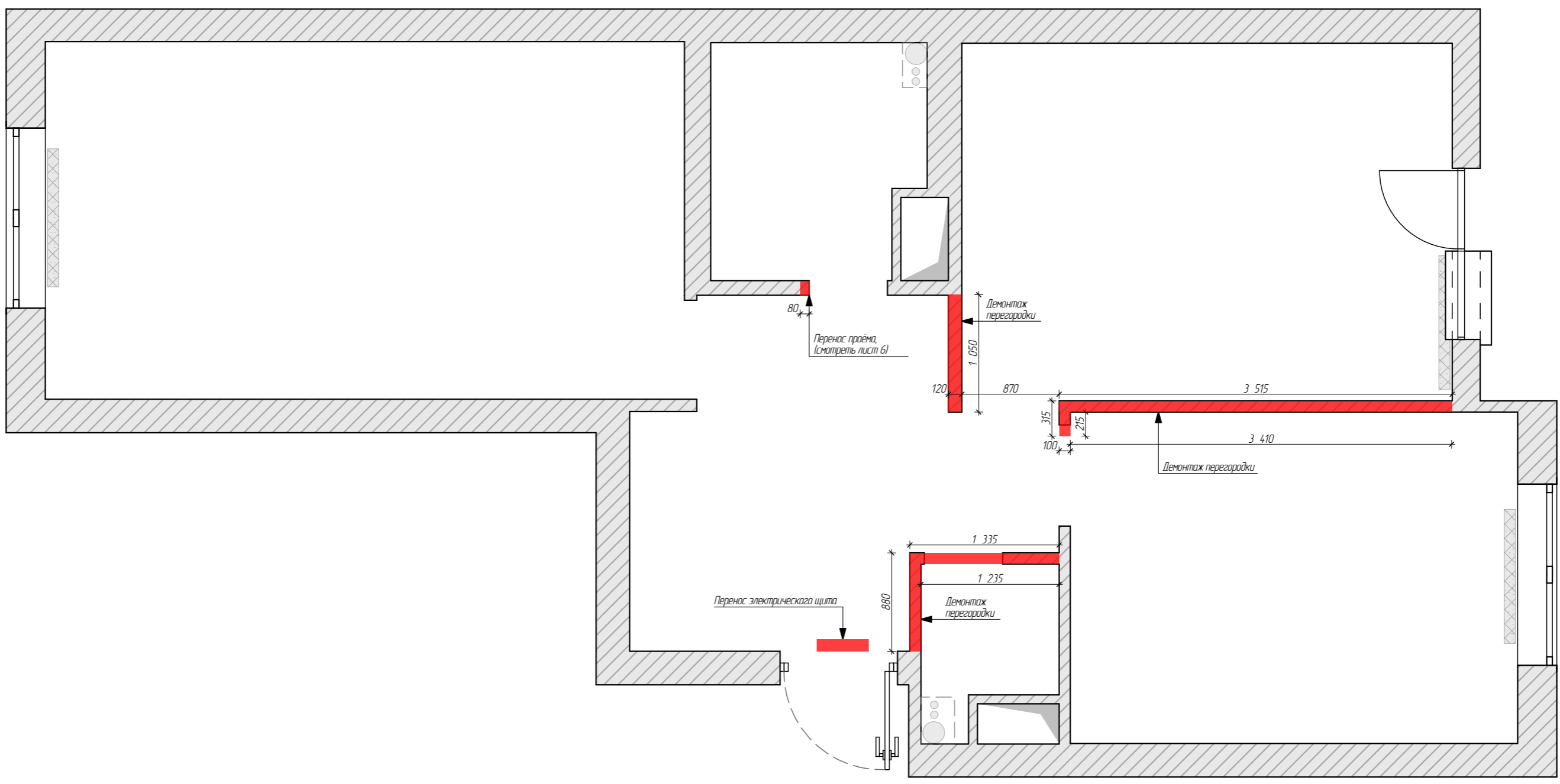
## *СОСТАВ ПРОЕКТА*

<i>Лист</i>	<i>Наименование</i>
<i>1</i>	<i>Титульный лист</i>
<i>2</i>	<i>Содержание</i>
<i>3</i>	<i>Обмерный план</i>
<i>4</i>	<i>План демонтируемых конструкций</i>
<i>5</i>	<i>План возводимых конструкций</i>
<i>6</i>	<i>План после перепланировки</i>
<i>7</i>	<i>План расстановки мебели</i>
<i>8</i>	<i>Электротехнический план</i>
<i>9</i>	<i>План расстановки освещения, привязка выключателей</i>



Примечание:  
 - Средняя высота потолков - 2 740 мм  
 - Площади проемов в общую площадь не включены  
 - В проекте существуют минимальные отклонения размеров из-за кривизны стен  
 - Общая площадь квартиры на момент замера составит 59,5 кв.м. без учета площади балкона  
 - Все размеры указаны без учета предчистовой отделки  
 - Дата проведения обмерных работ: март 2022г.

Экспликация помещений		
№	Наименование	Площадь (м2)
1	Прихожая	9,4
2	Санузел 1	3,8
3	Санузел 2	1,6
4	Кухня	12,1
5	Комната 1	14,0
6	Комната 2	18,6
Общая площадь		59,5



Примечание:  
 - Демонтаж существующей электротехники обсудить с заказчиком  
 - Все размеры указаны в миллиметрах  
 - Перед началом работ все размеры и отметки проверить по месту  
 - Несоответствие размеров и отметок согласовать с заказчиком  
 - В проекте существуют минимальные отклонения размеров из-за кривизны стен  
 - Данный проект выполнен с перепланировкой и подлежит согласованию

Условные обозначения	
Обознач.	Наименование
	Демонтируемые конструкции
	Существующие стены

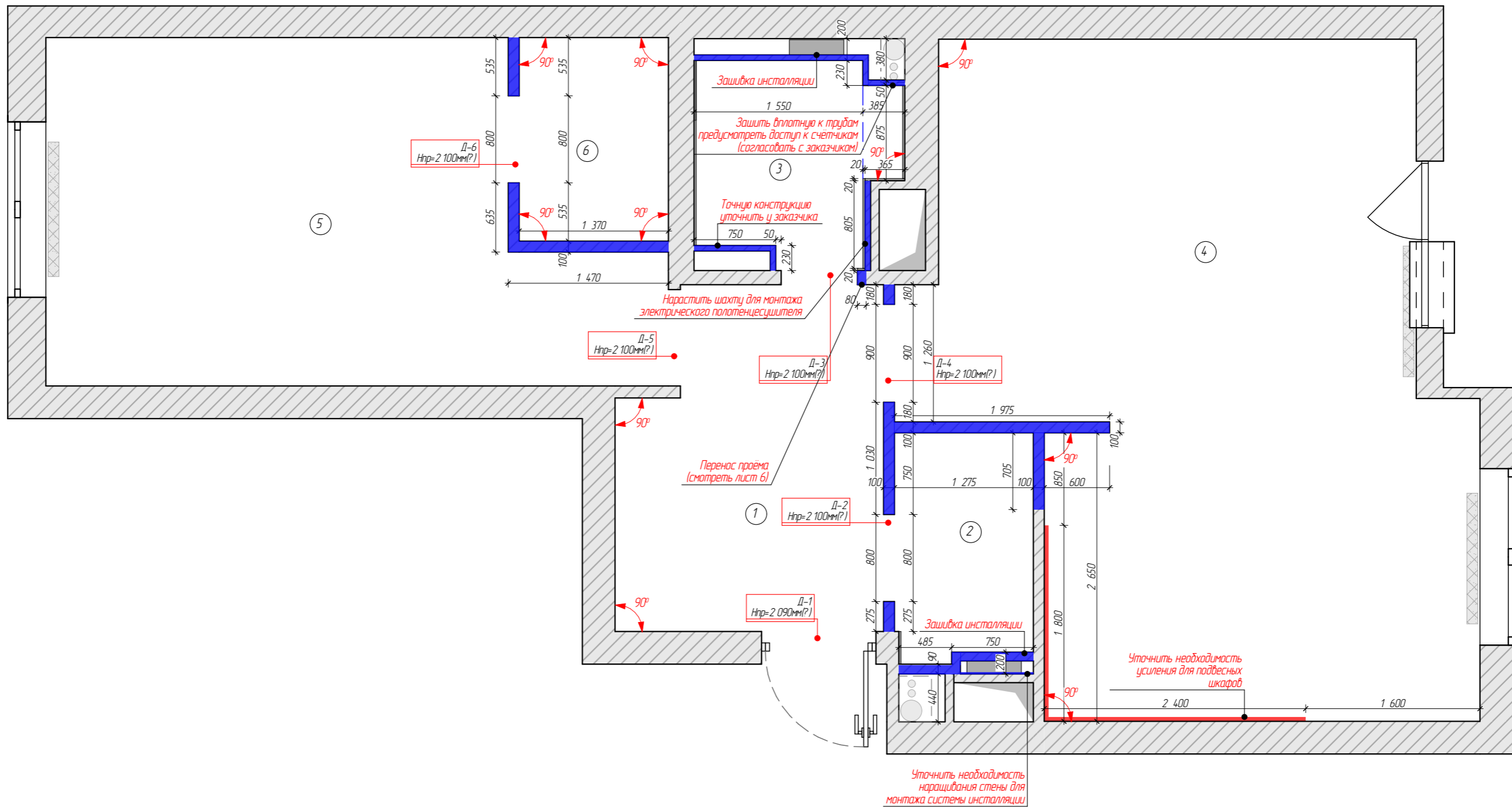
Студия интерьера  
 LAMP A DESIGN  
 @lamp.a.designinterior  
 +7(927)702-29-72

Масштаб  
 1:40  
 Дата  
 16.04.22

Санкт-Петербург,  
 Александра Матросова д.8, к1, ст.1

План сносимых конструкций

Лист  
 4

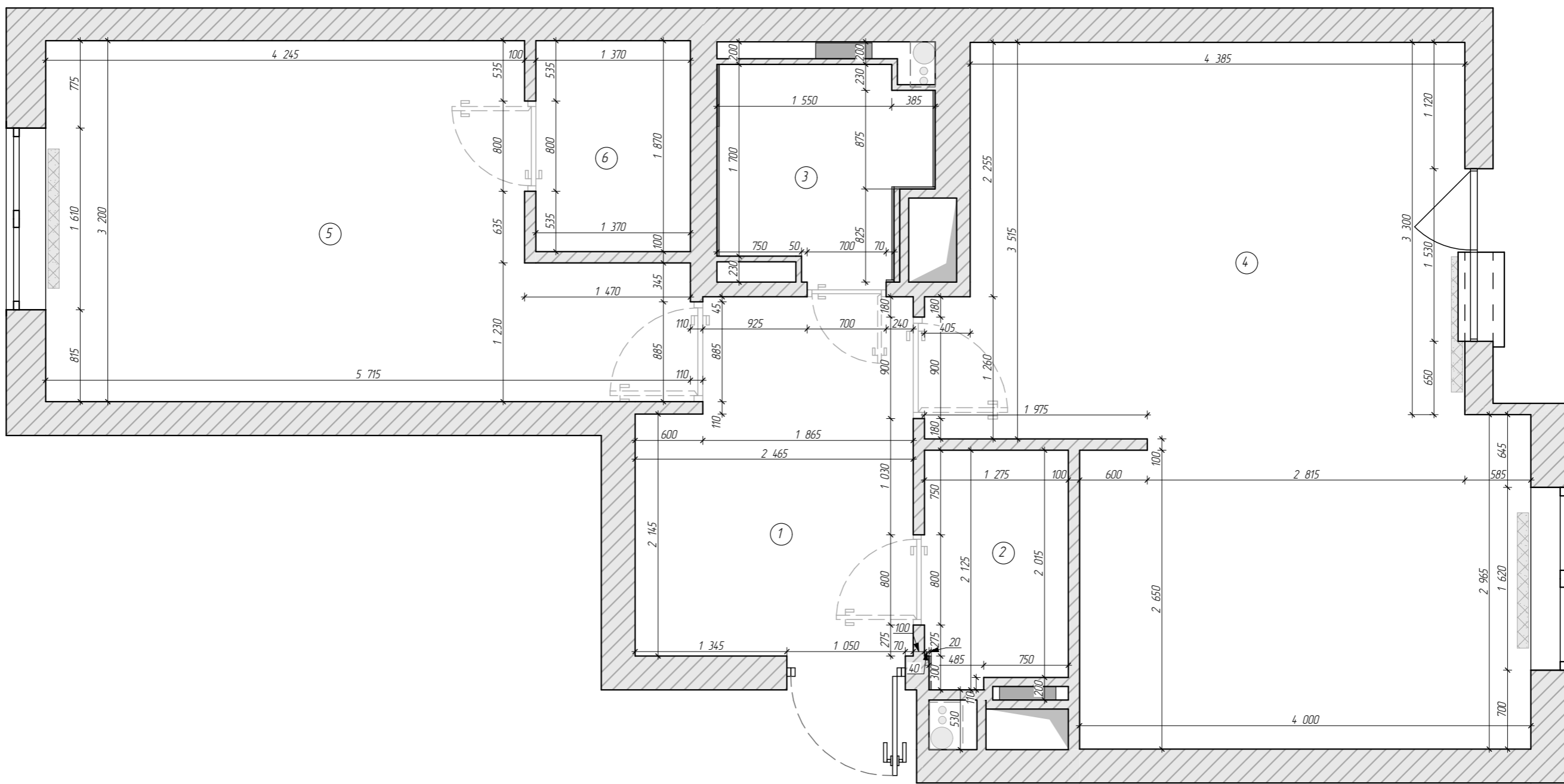


**Примечание:**  
 -Учесть технологические зазоры для встраиваемой мебели и сантехники!  
 -Все откосы 90°!  
 -Размеры с ?° уточнить  
 -Рекомендуемая высота дверных проёмов: Н=2100мм от чистого пола (высота дверного полотна = 2000мм)  
 -Материал воздушных перегородок на усмотрение Заказчика  
 -Все стены выровнять, монтажные углы вывести строго под 90 градусов  
 -Чертежи разработаны по черновым размерам. Учесть корректировку размеров после проведения работ по выравниванию стен.  
 -Перед началом работ все размеры и отметки проверить по месту  
 -Несоответствие размеров и отметок согласовать с заказчиком  
 -Площади проёмов в общую площадь не включены  
 -Данный проект выполнен с перепланировкой и подлежит согласованию  
 -Использовать влагостойкий ГКЛ во влажных помещениях  
 -Все изменения, повлекшие за собой корректировки и правки в Дизайн-Проекте, требуют согласования!

Экспликация помещений		
№	Наименование	Площадь (м2)
1	Прихожая	7,2
2	Санузел	2,6
3	Ванная	3,2
4	Кухня-гостиная	27,0
5	Спальня	15,4
6	Гардеробная	2,6
Общая площадь		58,0

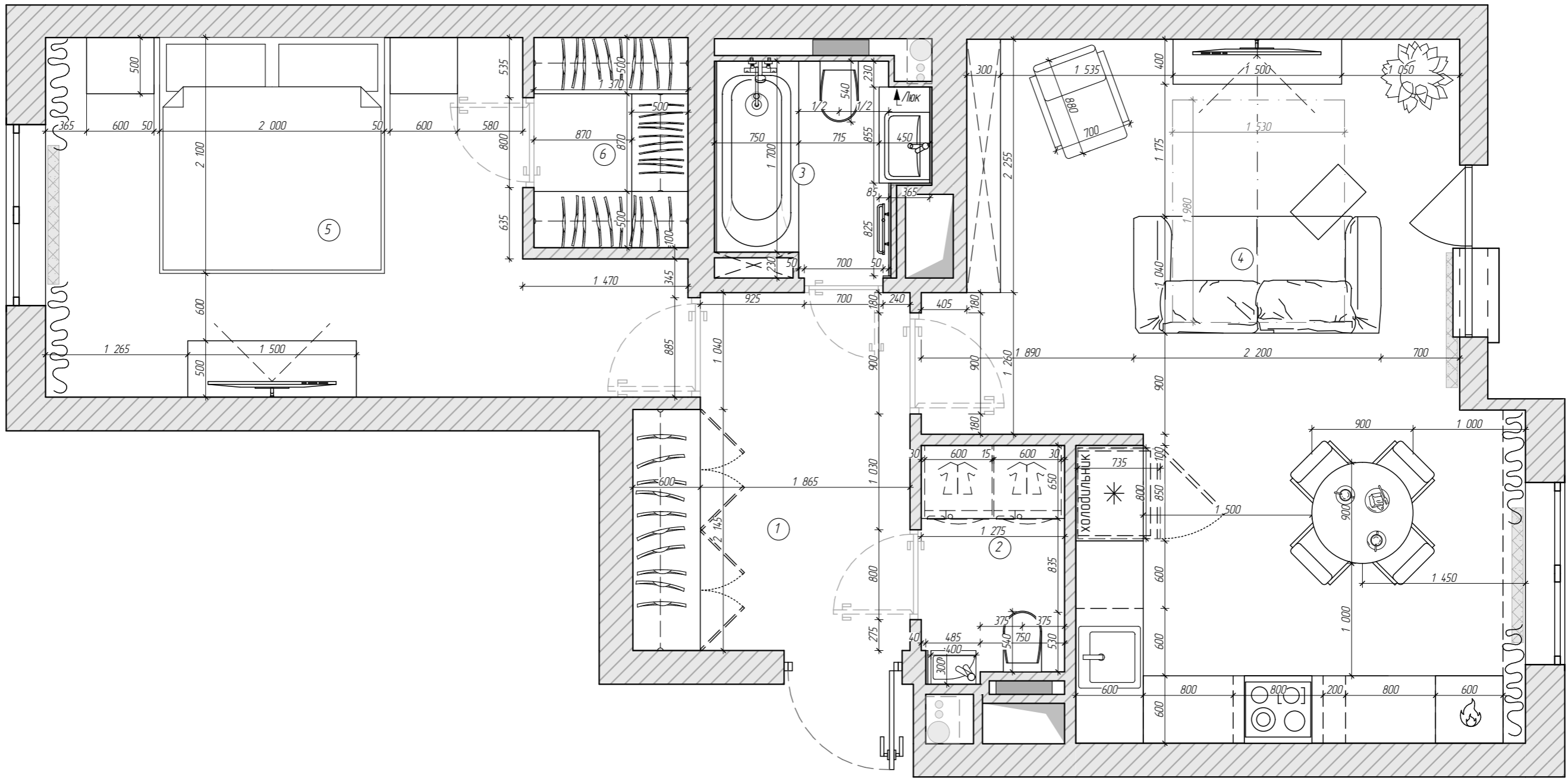
  

Условные обозначения	
Обознач.	Наименование
	Существующие стены
	Возводимые конструкции
	Схематичная толщина отделочных материалов



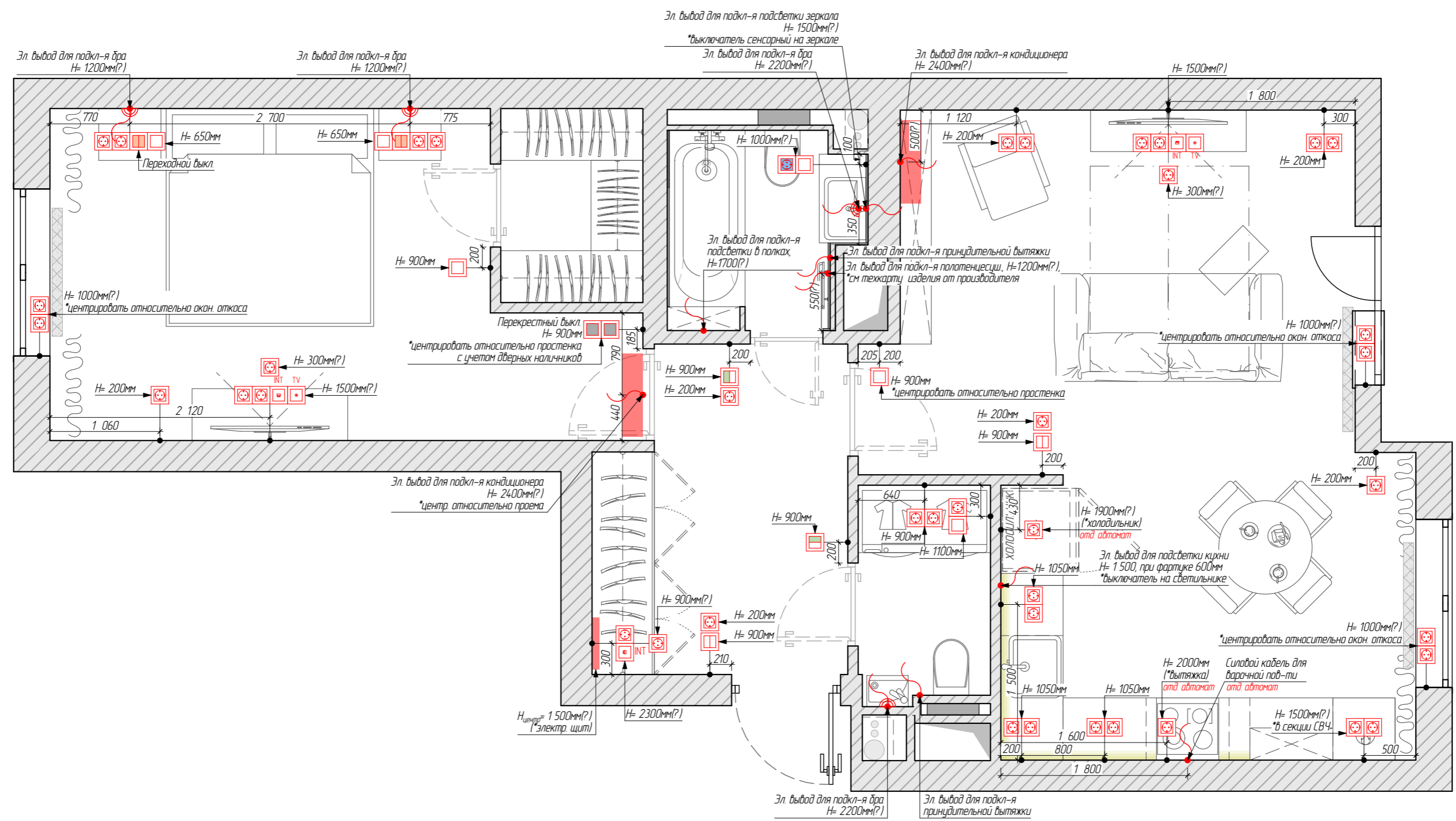
Примечание:  
 -Размеры указаны без учета чистовой отделки, по исходным размерам  
 -Учесть технологические зазоры для встроенной мебели и сантехники!  
 -Рекомендуемая высота дверных проёмов: Н=2100мм от чистого пола (высота дверного полотна = 2000мм)  
 -Перед началом работ все размеры и отметки проверить по месту  
 -Несоответствие размеров и отметок согласовать с заказчиком  
 -Площади проёмов в общую площадь не включены  
 -Данный проект выполнен с перепланировкой и подлежит согласованию

Экспликация помещений		
№	Наименование	Площадь (м2)
1	Прихожая	7,2
2	Санузел	2,6
3	Ванная	3,2
4	Кухня-гостиная	27,0
5	Спальня	15,4
6	Гардеробная	2,6
Общая площадь		58,0



Примечание:  
 -Учесть технологические зазоры для встроенной мебели и сантехники!  
 -Данный проект выполнен с перепланировкой и подлежит согласованию!  
 -Рекомендуемая высота дверных проемов: Н=2100мм (высота дверного полотна = 2000мм)  
 -Чертежи разработаны по черновым размерам помещения. Учесть корректировку размеров после проведения работ по выравниванию стен.  
 -Перед началом работ все размеры и отметки проверить по месту  
 -Несоответствие размеров и отметок согласовать с дизайнером-автором проекта  
 -Площади проемов в общую площадь не включены

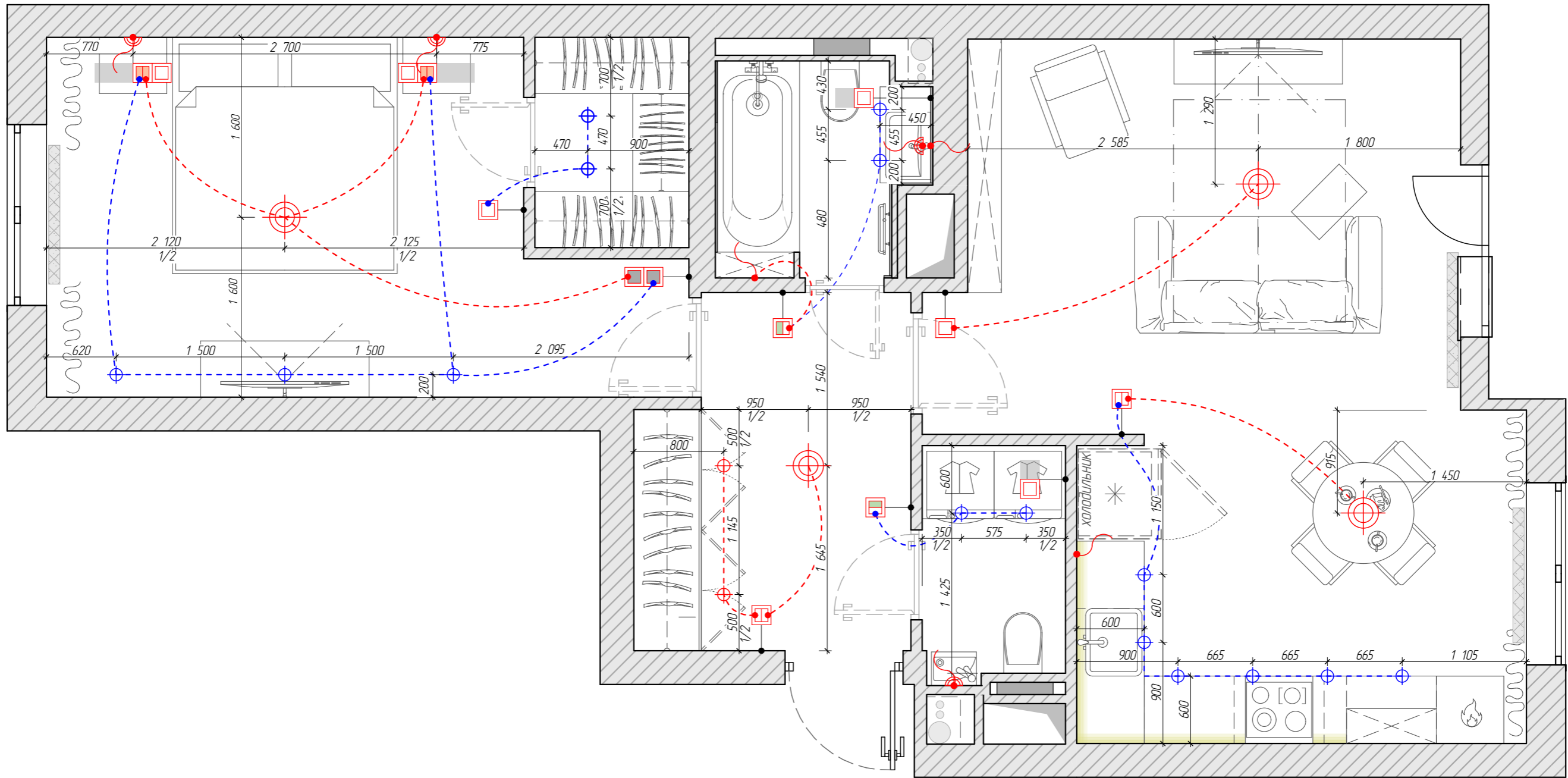
Экспликация помещений		
№	Наименование	Площадь (м2)
1	Прихожая	7,2
2	Санузел	2,6
3	Ванная	3,2
4	Кухня-гостиная	27,0
5	Спальня	15,4
6	Гардеробная	2,6
Общая площадь		58,0



Спецификация розеток и выключателей						Спецификация рамок		
Обоз-е	Описание	Кол-во	Символ	Описание	Кол-во	Изоб-е	Описание	Кол-во
	Выключатель 1-клавишный	6		Розетка с заземлением 16А	40		Рамка 1-ая	16
	Выключатель 2-клавишный	4		Розетка с/з со шторками с крышкой, 16А, IP44	1		Рамка 2-ая	14
	Переключатель 2-клавишный	2		Интернет розетка	3		Рамка 4-ая	4
	Перекрестный 1-клавишный	2		Розетка TV	2			

**Примечание:**  
-Эл. вывод для вытяжки в санузле уточнить по месту  
-Размеры с "?" уточнить по месту  
**Рекомендации по монтажу:**  
-Предусмотреть во всех электроустройствах (розетки, бра, светильники и т.д.) запас 500мм  
-Расположение эл. выводов для подсветки скорректировать по месту, учитывая выбранную мебель и техкарту выбран. изделия от производителя  
-Привязку выводов и розеток в месте установки кухни выполнить согласно техническим условиям, предоставляемым поставщиком  
-Привязку и высоту уточнить после выбора оборудования  
-Перед началом работ все размеры и отметки проверить по месту и утвердить с заказчиком  
-Несоответствие размеров и отметок согласовать с заказчиком  
-Размеры даны от центра группы розеток, если не указано отдельно  
-Высота приборов указана от уровня чистого пола  
-Все размеры являются проектными и их необходимо уточнить после выполнения черновых отделочных работ  
-Данный проект выполнен с перепланировкой и подлежит согласованию





**Примечание:**

- Все размеры являются проектными и их необходимо уточнить после выполнения черновых отделочных работ
- На потолке разметить расположение светильников и согласовать с заказчиком
- Цветовая температура всех осветительных приборов одинакова (Рекоменд. 4 000К)
- При подключении светодиодной ленты необходимо предусмотреть место для трансформатора. Согласовать с прорабом
- Предусмотреть во всех электрощитах (розетки, бра, светильники и т.д.) запас 500мм
- Перед началом работ все размеры и отметки проверить по месту
- Несовпадение размеров и отметок согласовать с заказчиком
- Высота приборов указана от уровня чистого пола
- Данный проект выполнен с перепланировкой и подлежит согласованию

Условные обозначения			
	Эл. вывод для подкл. подсветки		Встраиваемый светильник
	Светодиодная подсветка		Подвесной светильник
	Привязка освещения к выключателю		Бра